



Правила дорожного движения

Для школьников и студентов

Немного теории



Перед переходом проезжей части дороги соблюдайте правило

Стой – Прежде чем сделать шаг на проезжую часть, остановитесь на тротуаре

Смотри – Убедитесь, что все автомобили остановились, водители видят вас и пропускают

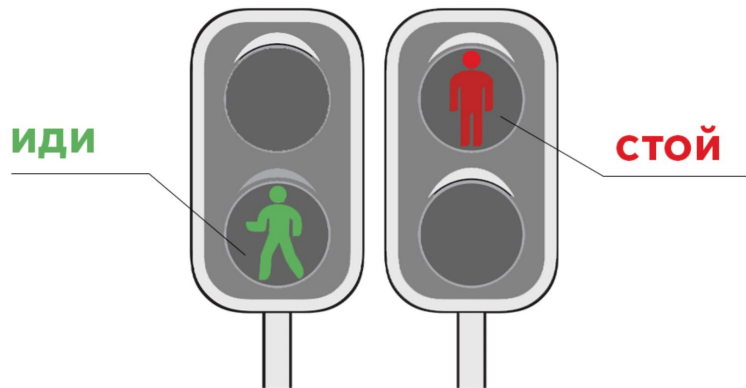
Слушай – Прислушайтесь к звукам

Думай – Убедитесь, что у вас достаточно времени для перехода

Иди – Пересекайте дорогу размеренным шагом

Следуйте этим правилам, если на перекрестке вам нужно ориентироваться на транспортный светофор

Сигналы светофоров для пешеходов



Если сигнал светофора выполнен в виде **силуэта пешехода**, то его действие распространяется только на пешеходов.

Если сигнал светофора выполнен в виде **велосипеда**, то его действие распространяется на велосипедистов и водителей мопедов, движущихся по велосипедной полосе.

Как переходить дорогу?



Разметка 1.14.3 – с 1 марта 2023 применяется для обозначения диагонального пешеходного перехода на перекрестке

Пешеходы должны переходить дорогу по пешеходным переходам, подземным или надземным пешеходным переходам, а при их отсутствии - на перекрестках по линии тротуаров или обочин.

На регулируемом перекрестке допускается переходить проезжую часть между противоположными углами перекрестка (по диагонали) только при наличии разметки 1.14.3, обозначающей такой пешеходный переход.

Если остался на проезжей части



Выйдя на проезжую часть (трамвайные пути), пешеходы не должны задерживаться или останавливаться, если это не связано с обеспечением безопасности движения.

Пешеходы, не успевшие закончить переход, должны **остановиться на островке безопасности или на линии, разделяющей транспортные потоки** противоположных направлений. Продолжать переход можно лишь убедившись в безопасности дальнейшего движения и с учетом сигнала светофора (регулировщика).



Безопасность пешеходов на регулируемых переходах

На пешеходных переходах пешеходы могут выходить на проезжую часть (трамвайные пути) после того, как оценят расстояние до приближающихся транспортных средств, их скорость и убедятся, что переход будет для них безопасен.

При переходе дороги вне пешеходного перехода пешеходы, кроме того, не должны создавать помех для движения транспортных средств и выходить из-за стоящего транспортного средства или иного препятствия, ограничивающего обзорность, не убедившись в отсутствии приближающихся транспортных средств.

Движение по краю проезжей части



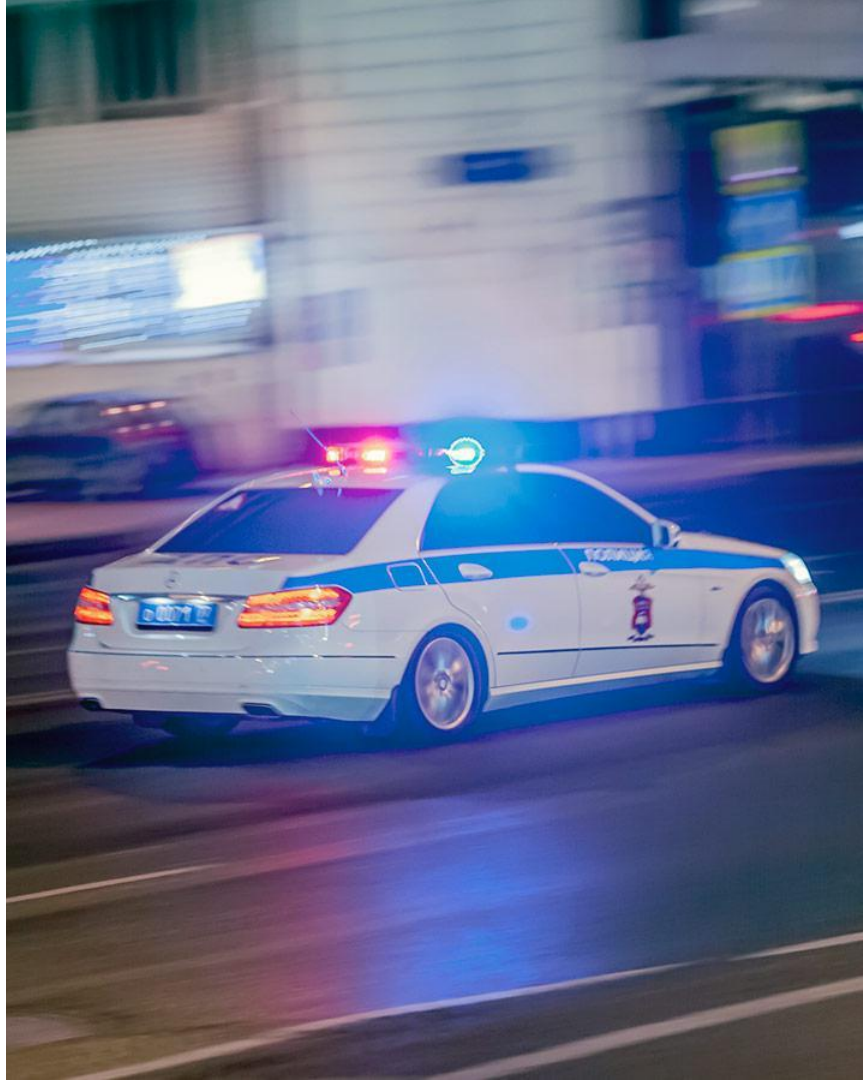
При движении по краю проезжей части пешеходы должны **идти навстречу движению транспортных средств.**

Лица, передвигающиеся в инвалидных колясках, ведущие мотоцикл, мопед, велосипед, средство индивидуальной мобильности, в этих случаях должны следовать **по ходу движения транспортных средств.**

Специальные сигналы

При приближении транспортных средств с **включенным проблесковым маячком** синего цвета (**синего** и **красного** цветов) и **специальным звуковым сигналом** пешеходы обязаны воздержаться от перехода дороги.

Пешеходы, находящиеся на проезжей части (трамвайных путях), должны незамедлительно освободить проезжую часть (трамвайные пути).





Дорога – не место для игр

Играйте в мяч и другие игры во дворе, на детской площадке, на стадионе или в парке.

Опасно:

- играть вблизи дороги;
- кататься на велосипеде, роликах, скейтборде, самокате по проезжей части дороги и рядом с ней;
- и даже просто находиться рядом с дорогой.

Кто и где может ездить на электросамокатах



В возрасте от 7 до 14 лет на СИМ (средства индивидуальной мобильности) можно ездить по пешеходным и велосипедным дорожкам, тротуарам и в пределах пешеходных зон. Там же могут передвигаться дети младше 7 лет, но только в сопровождении взрослых.



В возрасте старше 14 лет на СИМ тяжелее 35 кг и велосипедах нужно двигаться по велосипедным и велопешеходным дорожкам, проезжей части велосипедной зоны или полосе для велосипедистов. Если такой инфраструктуры нет или она недоступна, можно двигаться по обочине, а если нет и ее — по правой стороне проезжей части



На электросамокатах и аналогичном транспорте массой не выше 35 кг можно ездить в пешеходных зонах. А также по тротуарам и пешеходным дорожкам — но только в следующих случаях:

- Когда невозможно двигаться по велосипедным, велопешеходным дорожкам и полосе для велосипедистов.
- Если есть тротуар или пешеходная дорожка, на таком самокате выезжать на обочину или проезжую часть нельзя.
- Если нужно сопровождать ребенка младше 14 лет, который тоже едет на СИМ.

Будьте заметными!

Более 90% наездов на пешеходов с тяжелыми последствиями совершается в темное время суток. Улучшение видимости пешехода один из важнейших способов предотвращения ДТП.

При переходе дороги и движении по обочинам или краю проезжей части в темное время суток или в условиях недостаточной видимости пешеходам рекомендуется, а вне населенных пунктов пешеходы обязаны иметь при себе предметы со **световозвращающими элементами** и обеспечивать видимость этих предметов водителями транспортных средств.



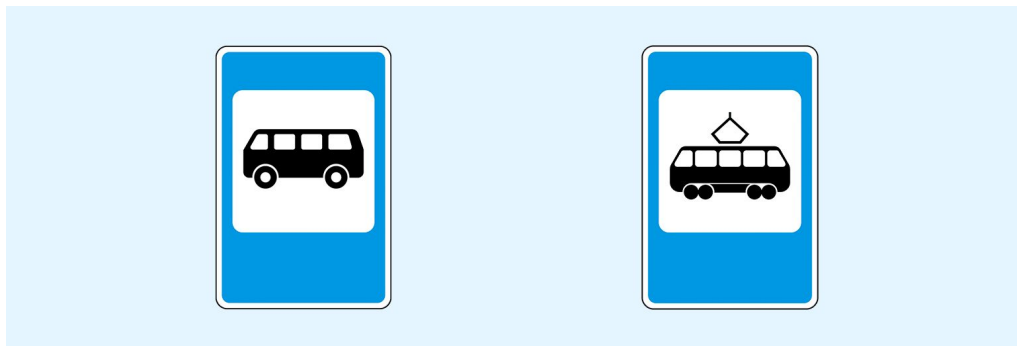
Знаки особых предписаний



Знаки 5.19.1 и 5.19.2 «**Пешеходный переход**». Они говорят, что на данном участке можно переходить дорогу.

Направление движения человечка на фото пешеходного перехода указывает, как двигаться по «зебре» – справа налево или слева направо.

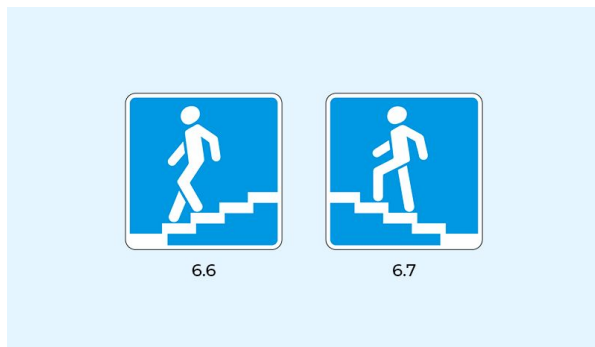
Знаки особых предписаний



Знак 5.16 «**Место остановки автобуса**». Данный знак издалека сообщает пешеходам о месте остановки автобуса и другого вида общественного транспорта.

Знак 5.17 «**Место остановки трамвая**». Знак можно встретить в тех местах, где останавливаются трамваи – в местах посадки и высадки пассажиров.

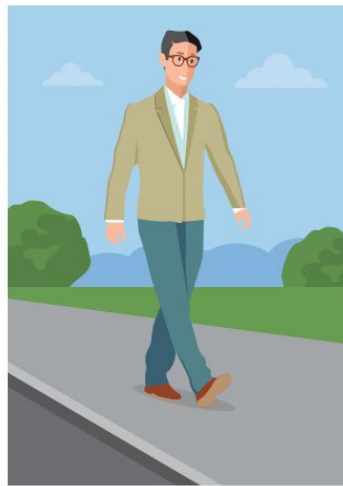
Информационные знаки дорожного движения



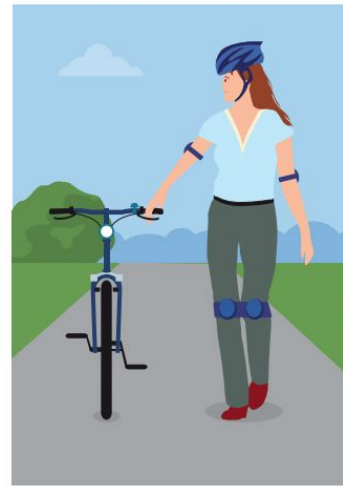
Знаки 6.6 и 6.7 «**Подземный и надземный пешеходные переходы**». Указывают на переходы для пешеходов, по которым можно пересечь проезжую часть: знак 6.6 сообщает о подземном переходе, знак 6.7 – о надземном.

**Проверьте
свои знания**

На каких рисунках
изображен пешеход?



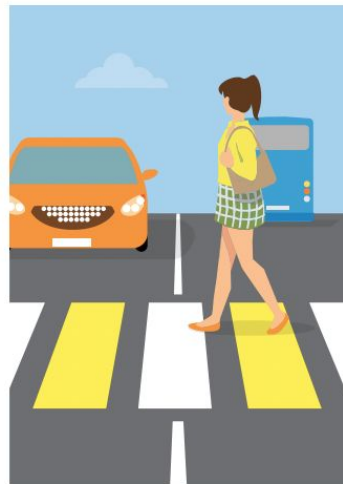
1



2

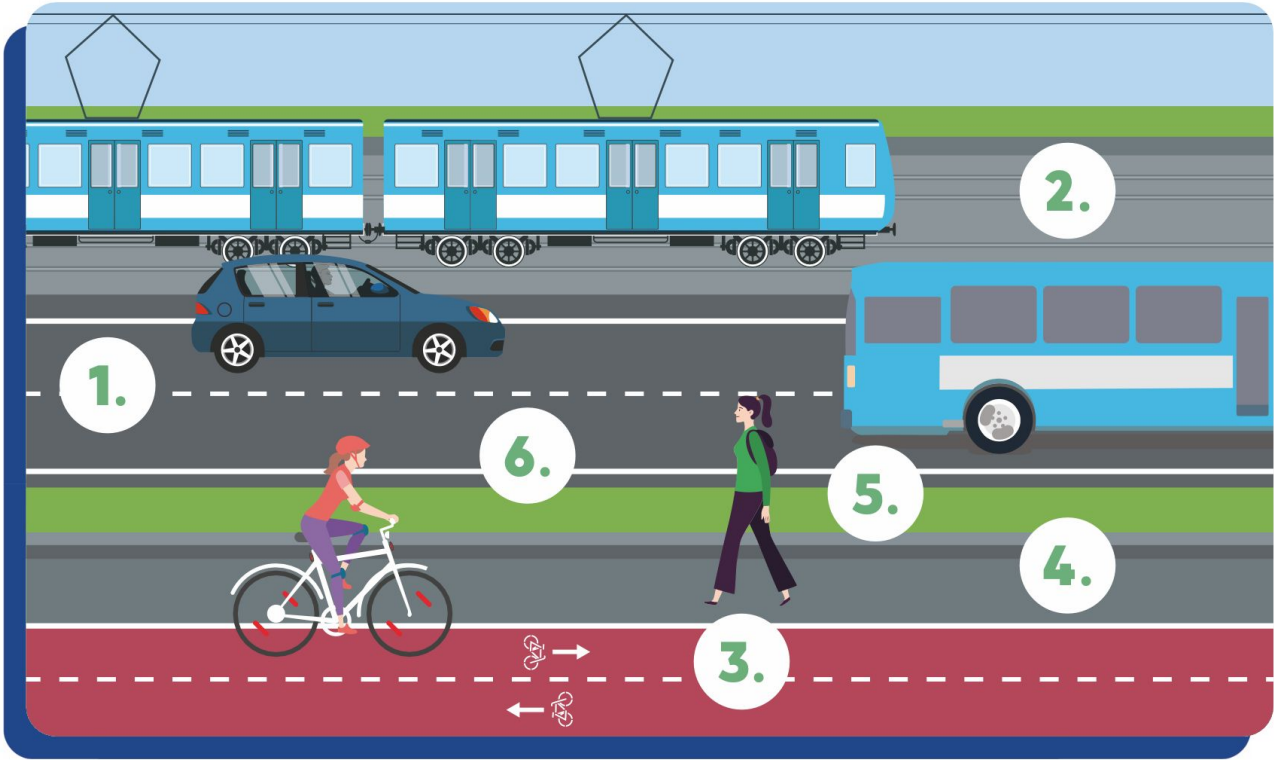


3



4

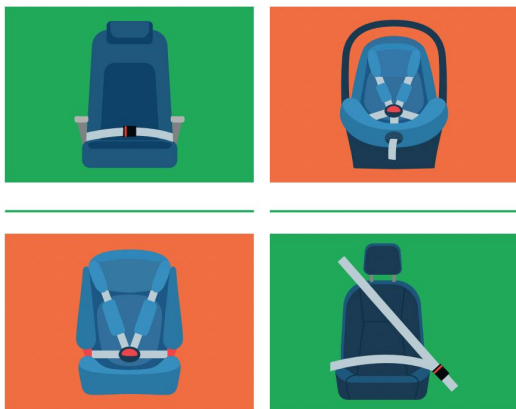
Рассмотри рисунок дороги. Из каких частей она состоит?





**Сопоставьте дорожные знаки
и рисунки, которые им
соответствуют**

Рассмотрите рисунки. Ремни безопасности какого вида на них изображены? Укажите, в каких видах современного транспорта используются такие ремни безопасности.

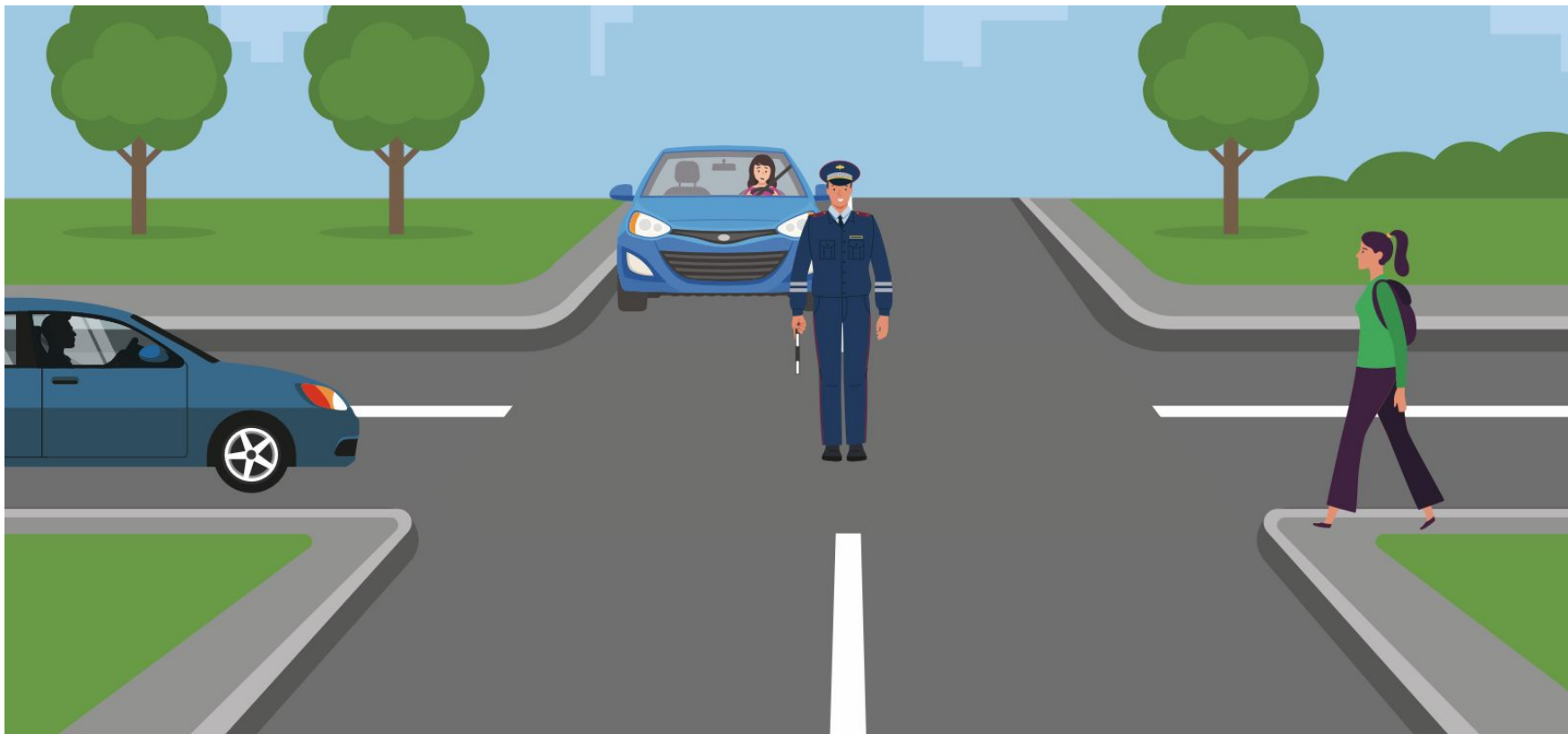


Что означает дорожный знак, широко известный под названием “кирпич”?

- Тупик
- Осторожно, камнепад
- Въезд запрещен
- Строительная площадка



**Как должен вести себя пешеход в данной ситуации?
Какой алгоритм перехода проезжей части пешеходом,
учитывая условия, отображенные на рисунке.**



Прочитайте утверждения по очереди по действиям (1-4)

- ❑ Прошу и других пристегнуть ремни безопасности
- ❑ Сяду в автокресло или бустер и пристегнусь ремнями безопасности в зависимости от конструкции крепления, если пристегнуться не получится попрошу взрослых оказать помощь
- ❑ В автомобиль сажусь всегда со стороны тротуара или обочины
- ❑ Выхожу из автомобиля всегда на тротуар или обочину

Разделите слова вертикальными штрихами

ВСЕСИДЯЩИЕВАВТОМОБИЛЕДОЛЖНЫ
БЫТЬПРИСТЕГНУТЫРЕМНЯМИБЕЗОПА
СНОСТИЯВСЕГДАПРИСТЕГИВАЮСЬРЕ
МНЕМБЕЗОПАСНОСТИПРОШУЭТОСДЕЛ
АТЬИСВОИХРОДИТЕЛЕЙ

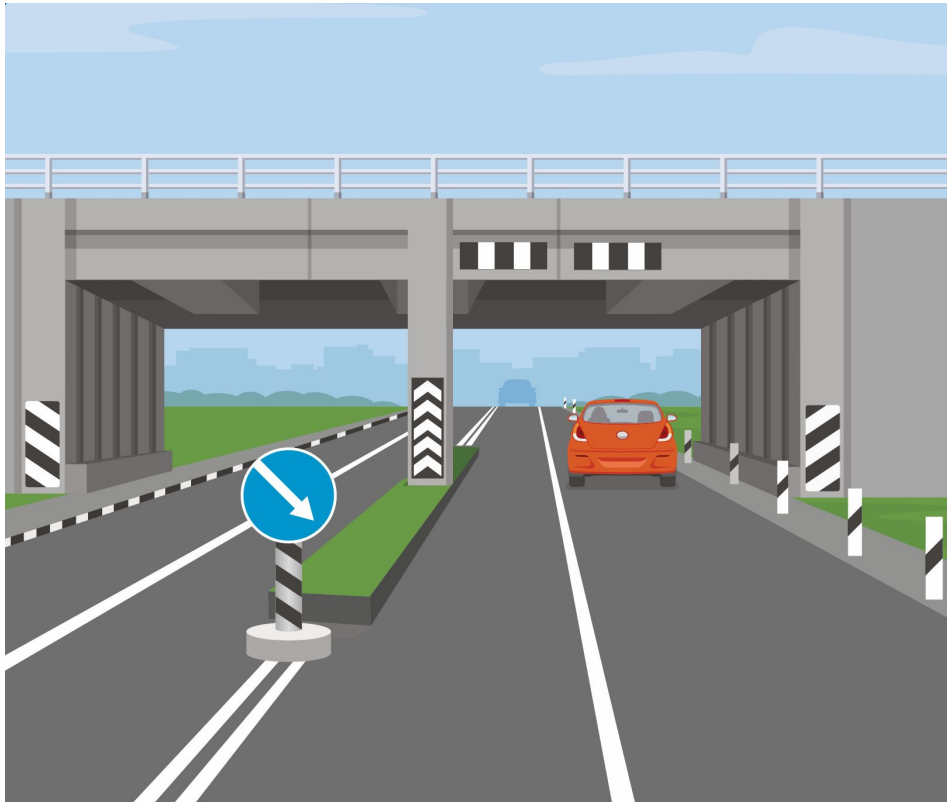




Вам нужно перейти проезжую часть дороги по нерегулируемому пешеходному переходу. В каком порядке вы будете выполнять следующие действия?

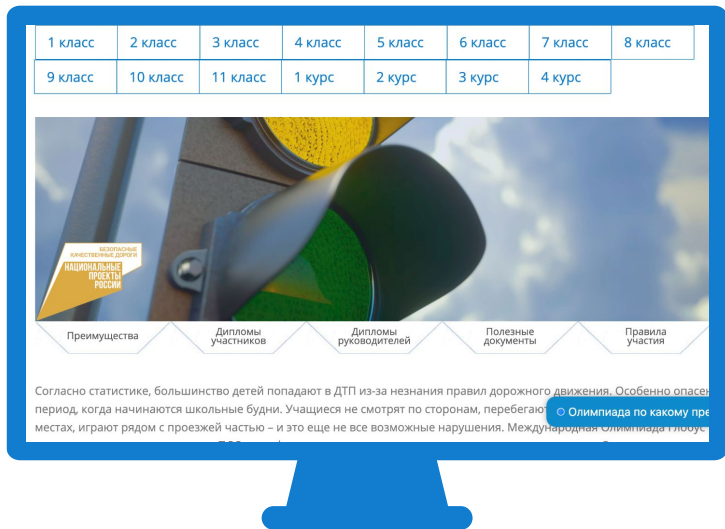
- При отсутствии транспорта начать переход
- Дойти до середины проезжей части дороги
- Остановиться на краю тротуара
- Не останавливаясь, посмотреть направо, чтобы убедиться в безопасности перехода
- Посмотреть сначала налево, потом направо
- Еще раз посмотреть налево
- При отсутствии транспорта завершить переход

Какие виды дорожной разметки ты видишь на изображении.
Укажи, какие функции выполняет дорожная разметка.



Какие пешеходы на картинке нарушают ПДД?





Олимпиада по ПДД

Проверь свои знания в олимпиаде “Глобус” по ПДД. К участию приглашаются ученики 1-11 классов и студенты 1-4 курсов ссузов и вузов. Участникам и научным руководителям выдаются дипломы

Даты проведения: с 23 сентября по 4 октября 2024 года.



Наши контакты

mirglobus.com

+7-903-311-19-28

info@mirglobus.ru

Ссылки на полезные материалы

- Методические рекомендации по проведению “Минуток безопасности”:
<https://disk.yandex.ru/i/ZEWXiEjMCOWXUA>
- ПДД для пешеходов: <https://disk.yandex.ru/i/xuKdb3O3Vpee5g>
- Уголок безопасности дорожного движения: https://disk.yandex.ru/i/bnLzYbgVcr_Z_A
- Поездка с ребенком на автомобиле: <https://disk.yandex.ru/i/9bX6cu6bestxZnw>